

**UNERDING TROPICAL MOUNTAIN**  
DAS BEWERTUNGSGE- UND ELECTROFESTIVAL IN SAARLAND

**allefarben**  
ALPHABETIC ORDER

**CARSTN** **DEEPEND** **GESTÖRT ABER GEIL**

**Hugel** **JAMES HYTE** **YOU NOT US**

**JETZT TICKETS SICHERN: TROPICAL-MOUNTAIN.DE**

**FR 29.5.20 AUF DER ALM** LANDSWEILER-REDEN  
**UNSERDING** BCR FAMILY

**Alm SR1 OPEN AIR**

**ADEL TAWIL**  
**LEA** **LOTTE**  
**TOM GREGORY**

**SA 30.5.20 AUF DER ALM** LANDSWEILER-REDEN  
TICKETS & INFOS: ALM-OPEN-AIR.DE

**LA FIESTA** DAS ORIGINAL IN SAARLAND

**PFINGST-SO 31.05.20 AUF DER ALM** LANDSWEILER-REDEN

**MICKIE KRAUSE • MIA JULIA**  
**PETER WACKEL • DIE ATZEN • AXEL FISCHER**  
**HOT BANDITZ • INA COLADA • WILLI HERREN**  
**FRENZY BLITZ • TIM TOUPET • STEFAN STÜRMER**  
**SABBOTAGE • MARKUS BECKER**

**PROWIN International** TICKETS & INFOS: [LAFIESTA-FESTIVAL.DE](http://LAFIESTA-FESTIVAL.DE)

**PFINGST-MO 01.06.20 AUF DER ALM** LANDSWEILER-REDEN

**SARAH CONNOR**

**SOMMER TOUR 2020**

**HERZ KRAFT WERKE** INFOS UNTER: [WWW.ALM-EVENTS.DE](http://WWW.ALM-EVENTS.DE)

**ASMC**  
THE ADVENTURE COMPANY

Rahmenprogramm in der „Großen Werkstatt“

Im Zuge des Projekts „Schiffweiler lebt gesund“ finden verschiedene Aktionen und Präsentationen statt:

- Jugendpfleger der Gemeinde
- Gesundheitsamt Neunkirchen
- Kinderbetreuung
- Siegerehrungen
- Werbepartner u. Aussteller

**TOYOTA** **Gebn. Scheidt GmbH**

Die TG Landsweiler-Reden und der SSV Heiligenwald bieten neben Getränken, Kaffee und Kuchen, Nudeln mit Hackfleisch-/Tomatensoße, sowie Rostwürste an.

**IKK Südwest**



**SAARLAND Versicherungen**

Finanzgruppe

Generalagentur Ronald R. Jene

**GRÜNDEL'S**  
ALKOHOLFREI

**TERRAG**  
BODEN GUT MACHEN

**Günter BOSEL** sanitär heizung klima

Heizung - Sanitär - Bäder - Photovoltaik  
Lüftung - Anlagenbau - Trinkwassercheck  
Tel.: 06821 / 952 80 32  
Gewerbepark Klirkenthal 15 - 66578 Schiffweiler

**KARLSBERG URPILS**

**& Sohn GmbH bechtel** GETRÄNKEVERTRIEB ZELTVERLEIH

Im Gewerbepark Klirkenthal 14 • 66578 Schiffweiler  
Telefon (0 68 21) 6 31 04 • [www.getraenke-bechtel.de](http://www.getraenke-bechtel.de)

MEISTERBETRIEB **BICK & HÖFNER**  
HEIZUNG • SANITÄR UMWELTTECHNIK  
SCHULSTRASSE 13 - 66578 SCHIFFWEILER  
FON: 0 68 21 - 96 20 21

**BOPTIK**

BB Optik GmbH  
Schulstraße 40  
66578 Schiffweiler  
Telefon 06821 / 96 25 66

**5. April 2020**

**Garten-Reden Haldenlauf Event**

**30 km Trail**  
**1+2 km Schülerlauf**  
**5 km Jedermannslauf**  
**10 km Hauptlauf**  
**10 km Berglauf**  
**Nordic Walking**  
**Wandern**

**Start/Ziel**  
Erlebnisort Reden  
Alexander-von-Humboldt-Straße  
66578 Schiffweiler

**Verbandsgemeinschaft TG 1884 Landsweiler-Reden / SSV Heiligenwald**

**Willkommensregion Neunkirchen**

**Schiffweiler Das Saarland lebt gesund!**

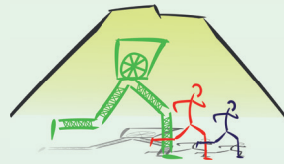
**2020 GEBIRGSLAUF**



## 8. Garten-Reden Haldenlauf-Event

### Veranstalter:

### Vereinsgemeinschaft



TG Landsweiler-Reden

Sachsenkreuzsportverein Heiligenwald

### In Zusammenarbeit mit:

Gemeinde Schiffweiler  
Landkreis Neunkirchen



Schirmherrin: Christina Baltes  
Ortsvorsteherin Stennweiler, MdL

Willkommensregion  
Neunkirchen

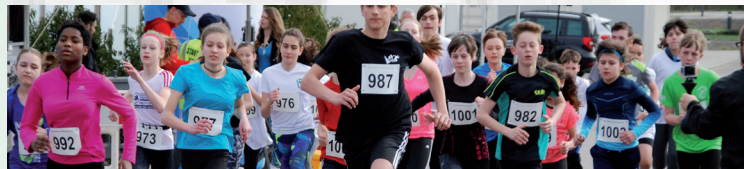


### Start und Ziel:

Erlebnisort Reden

Alexander-von-Humboldt-Straße

66578 Schiffweiler/Landsweiler-Reden



### Zeitplan:

**08:00 Uhr** ⇒ IKS Trail (30 km) **NEU!**

**10:00 Uhr** Getränke Bechtel Berglauf (10 km)

**10:05 Uhr** Gondi's Schülerlauf (2 km)

**11:30 Uhr** proWIN Hauptlauf (10 km)

**11:30 Uhr** Sport Jochum Jedermannslauf (5 km)

**11:35 Uhr** SAARLAND Schülerlauf (1 km)

**12:00 Uhr** Toyota Scheidt Nordic Walking (10 km)

**12:30 Uhr** Bergmanns Alm Wanderung



### Strecke:

Teils asphaltiert, teils geschotterte Wege.

Streckenführung im Internet:

[www.garten-reden-haldenlauf-event.net](http://www.garten-reden-haldenlauf-event.net)

### Startgebühren:

30 km Trail	25,-
5 und 10 km Läufe	10,-
Nordic Walking	7,-
Schülerläufe	1,-
Wanderung keine Startgebühren	

### Anmeldung und Info:

Im Internet unter:

[www.garten-reden-haldenlauf-event.net](http://www.garten-reden-haldenlauf-event.net)

bis zum **02. April 2020 (Donnerstag) 24:00 Uhr.**

Nachmeldungen am Veranstaltungstag bis 45 Min. vor dem jeweiligen Start.

**Nachmeldegebühr:**

30 km Trail 10,-

5 und 10 km Läufe und Nordic Walking: 3,-

### Startnummernausgabe:

Am Veranstaltungstag für Trail ab 7:00 Uhr und alle weiteren Läufe ab 8:00 Uhr an der Anmeldung, die sich in der „Großen Werkstatt“ befindet.

### Zeitmessung:

[www.meisterchip.de](http://www.meisterchip.de)

Berglauf, Hauptlauf und

Jedermannslauf: Nettozeit

Schülerläufe: Bruttozeit

Trail: Nettozeit



### Siegerehrung:

2 km Schülerlauf: ca. 10:45 Uhr

1 km Schülerlauf: ca. 12:15 Uhr

Sachpreise und Urkunden für die ersten 3 Plätze je Altersklasse m/w in der „Großen Werkstatt“.

Urkundenausgabe der Schülerläufe ab Platz 4 nach der Siegerehrung an der Anmeldung.

Die Siegerehrungen der Erwachsenenläufe finden ca. 30 Minuten nach Beendigung des Hauptlaufs statt.

Die ersten drei Plätze je Altersklasse m/w erhalten Sachpreise. **Klasseneinteilung nach DLV.**

Trail: Die ersten drei Plätze Men/ Women, Master Men/ Master Women erhalten Sachpreise.

Urkunden stehen im Internet zur Verfügung.

<http://my1.raceresult.com/>

Nordic Walking: Zeitmessung und Urkunde (Internet), sowie eine Tombola mit wertvollen Sachpreisen.

### Umkleiden/Duschen:

Sachsenkreuzhalle Heiligenwald, Itzenplitzstr. 26 von 11 – 15 Uhr

### Versorgung:

Wasserstellen für alle Läufe im Ziel und am Brönnchesthalweiher

Wasserstelle auf der Halde für Berglauf  
Trail: Wasserstelle bei km 11 (Waldhaus Dechen), bei km 19 (Hoferkopf) Vollverpflegung, bei km 26 (St. Barbarahütte) Wasser, Cola, Iso



Für Unfälle, Diebstähle und sonstige Schäden übernehmen die Veranstalter keine Haftung